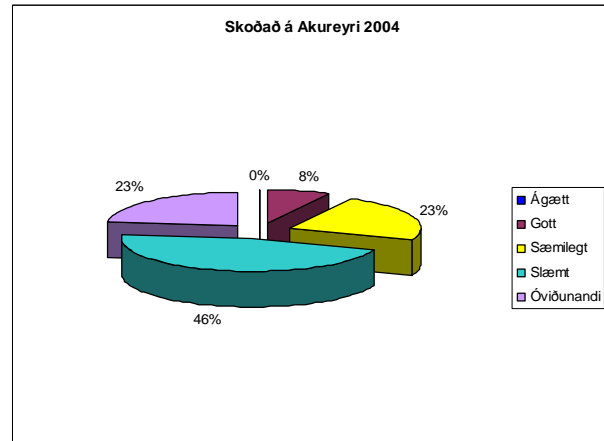
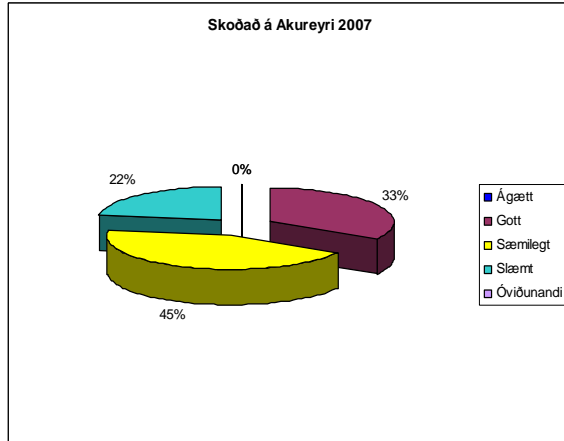
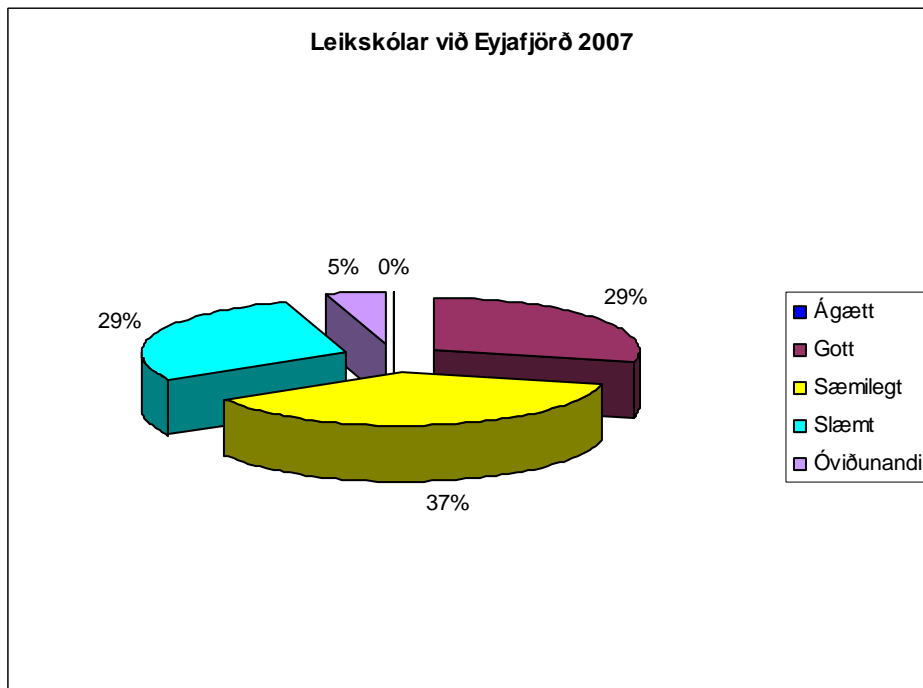


Ástand leikskólanna á milli ára.

Hér er samanburður á milli 2004 og 2007 og sýnir hvernig ástand húsnæðis hefur breyst.



Hér eru síðan allir þeir leikskólar sem skoðaðir voru nú í október.



Ástandseinkun:

Ágætt. Brunavarnir eru í fullkomnu lagi og umfram kröfur reglugerðar.

Gott. Brunavarnir standast kröfur reglugerðar.

Sæmilegt. Brunavarnir eru í lagi á aðalatriðum.

Slæmt. Brunavarnir standast ekki kröfur reglugerðar, þó ekki sé bráð hætta fyrir nærstadda.

Óviðunandi. Brunavarnir standast ekki kröfur reglugerðar og getur bráð hætta stafað af fyrir nærstadda. Gera skal úrbætur tafarlaust.